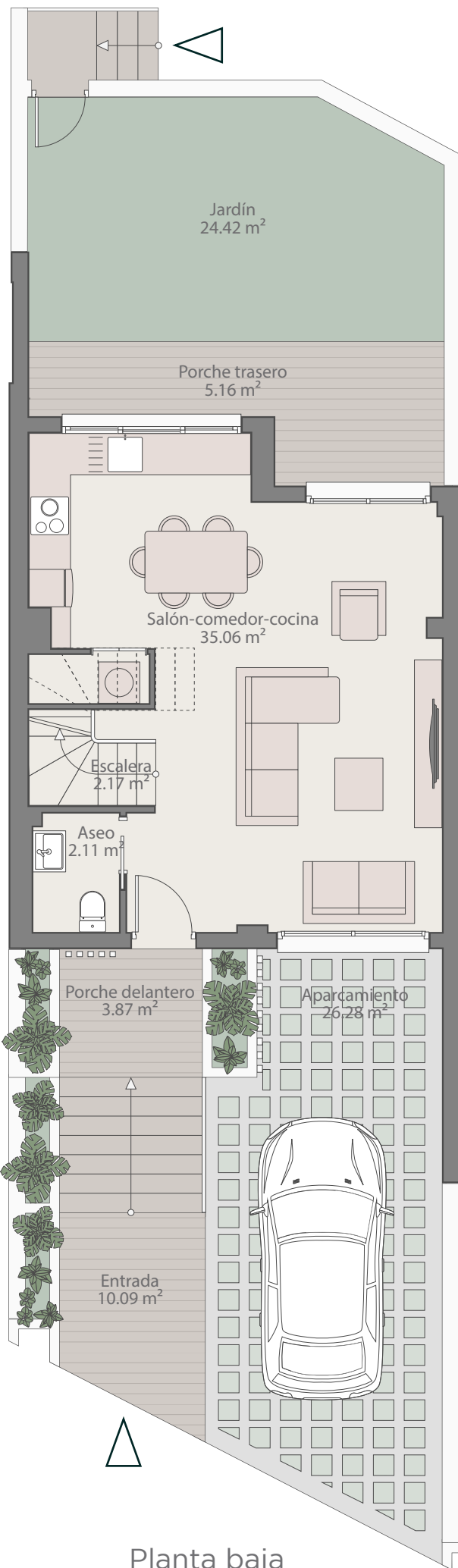
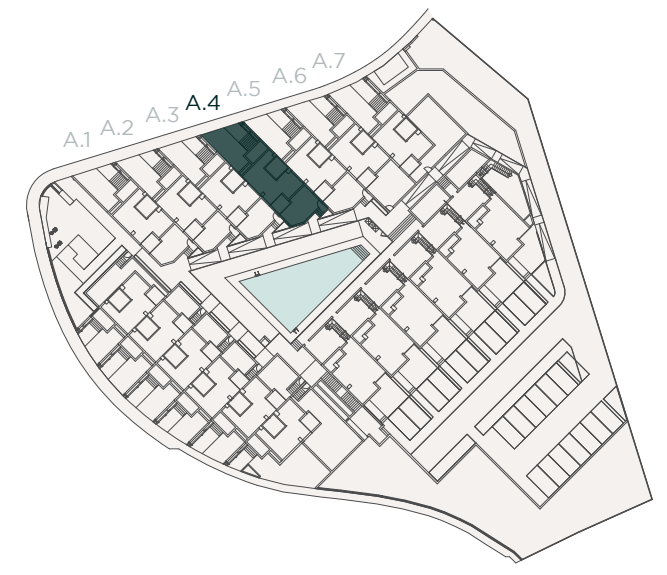
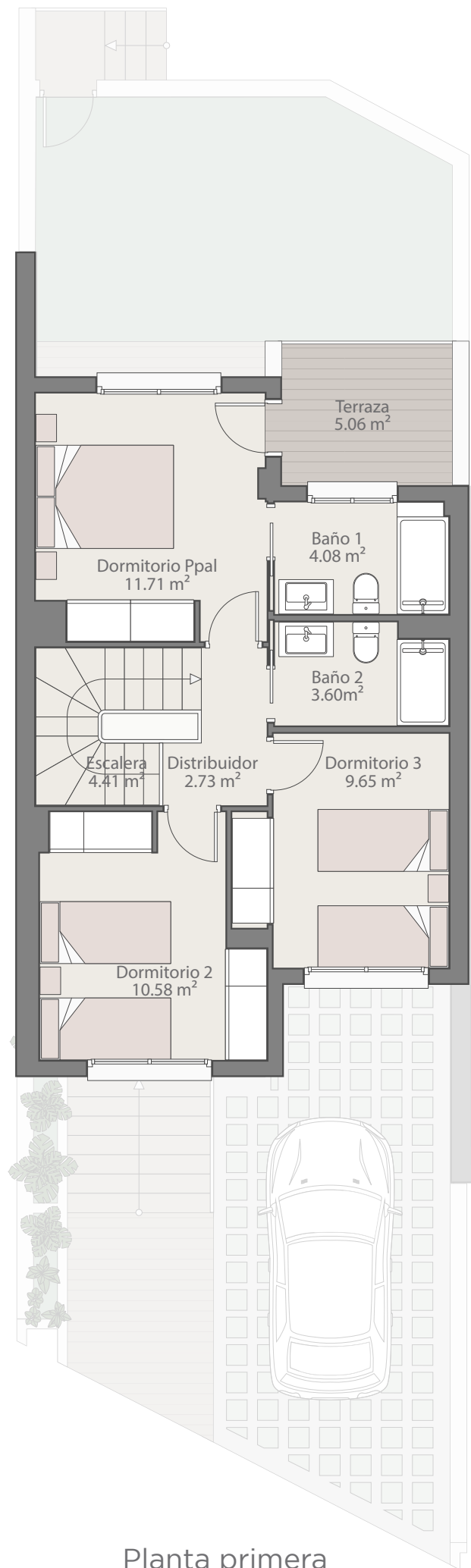


Vivienda A.4

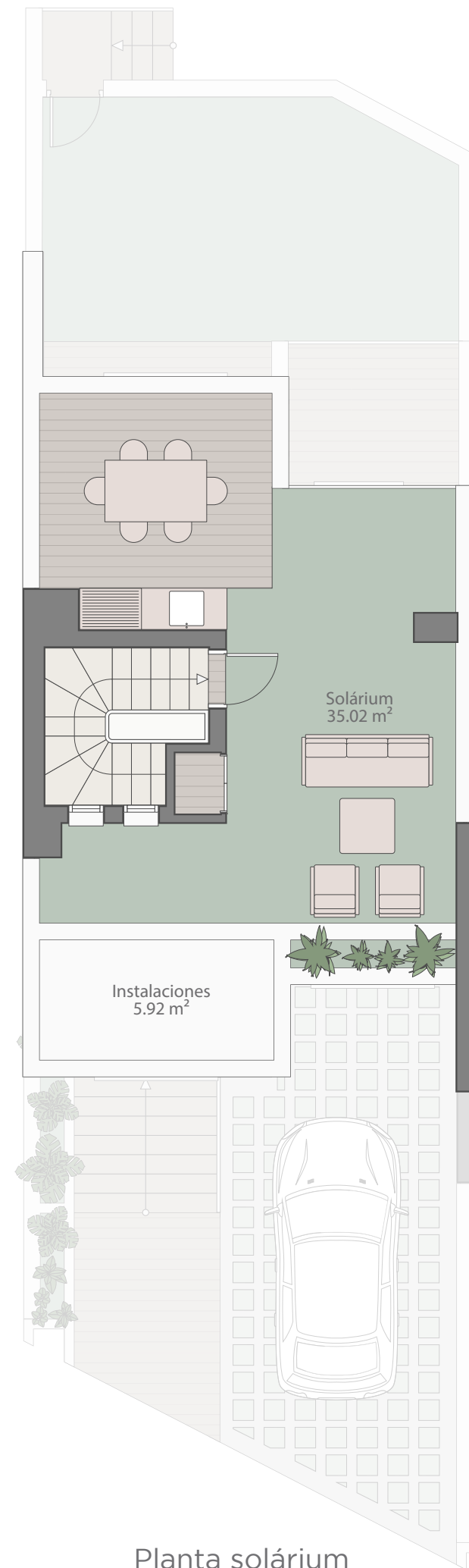
SUPERFICIES	
SUPERFICIE ÚTIL VIVIENDA	88.24 m ²
SUPERFICIE ÚTIL EXTERIORES	115.82 m ²
SUPERFICIE CONSTRUIDA VIVIENDA	102.99 m ²
SEGÚN DECRETO 218/2.005 JUNTA DE ANDALUCÍA	
SUPERFICIE ÚTIL VIVIENDA	97.06 m ²
SUPERFICIE CONSTRUIDA VIVIENDA	113.81 m ²



Planta baja



Planta primera



Planta solárium

La documentación gráfica que aparece en este plano comercial es orientativa y exclusivamente informativa, No forma parte de ningún acuerdo contractual y el contenido visual y escrito puede ser modificado y/o sustituido por exigencias técnicas de la dirección facultativa o de la empresa promotora derivadas del Proyecto de Edificación y su ejecución.