

Vivienda A.6

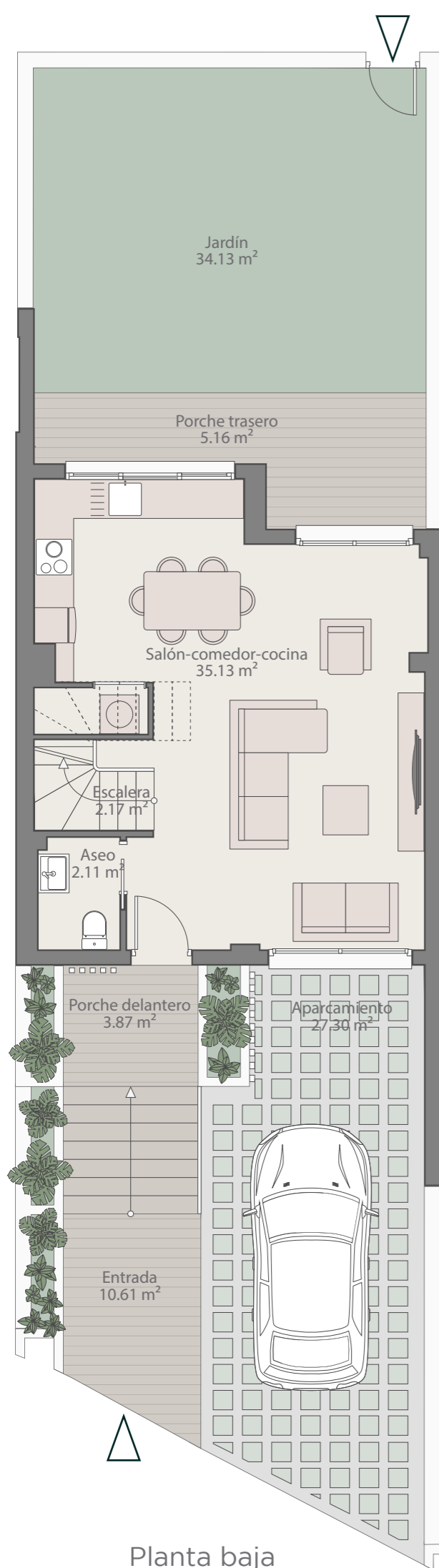
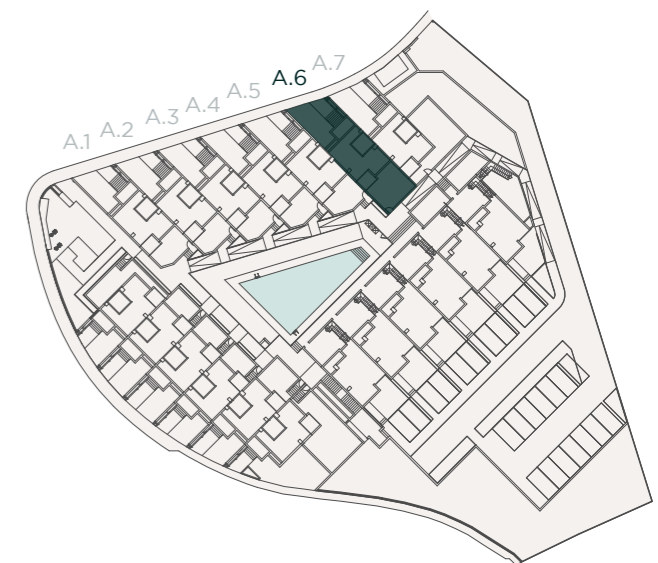
SUPERFICIES

SUPERFICIE ÚTIL VIVIENDA	88.31 m ²
SUPERFICIE ÚTIL EXTERIORES	127.07 m ²

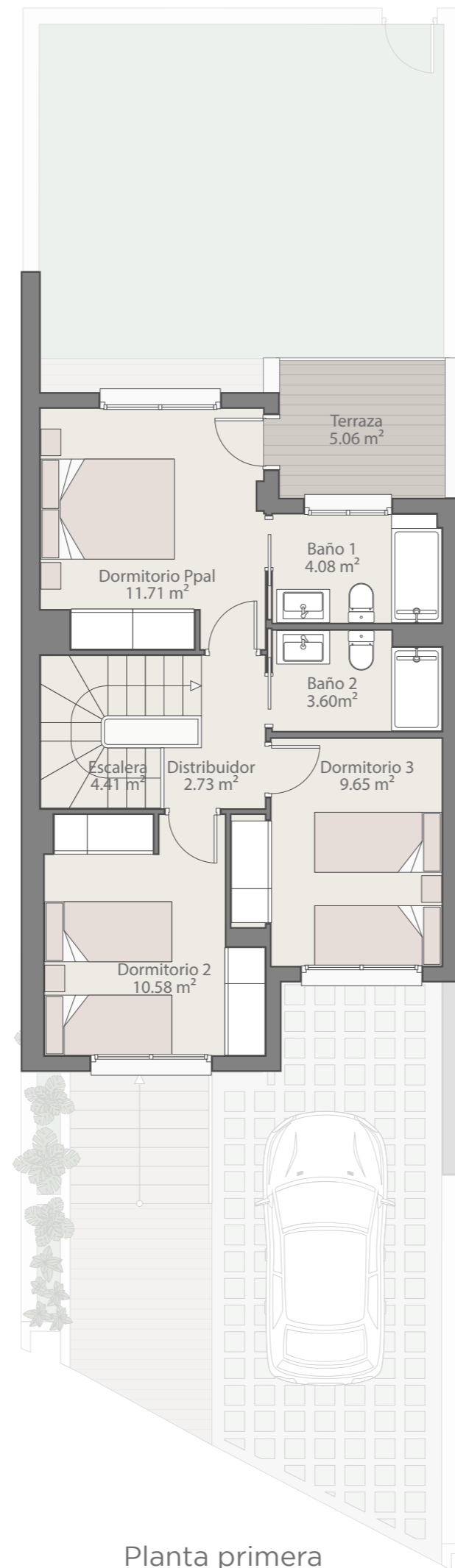
SUPERFICIE CONSTRUIDA VIVIENDA	102.99 m ²
--------------------------------	-----------------------

SEGÚN DECRETO 218/2.005 JUNTA DE ANDALUCÍA

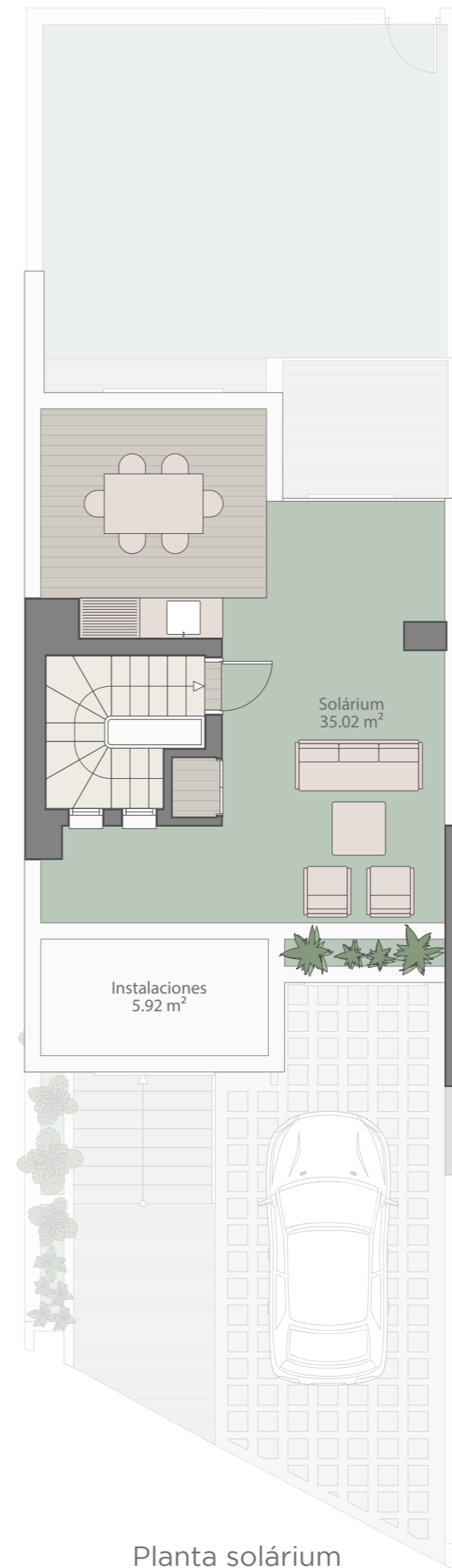
SUPERFICIE ÚTIL VIVIENDA	97.14 m ²
SUPERFICIE CONSTRUIDA VIVIENDA	113.81 m ²



Planta baja



Planta primera



Planta solárium

La documentación gráfica que aparece en este plano comercial es orientativa y exclusivamente informativa, No forma parte de ningún acuerdo contractual y el contenido visual y escrito puede ser modificado y/o sustituido por exigencias técnicas de la dirección facultativa o de la empresa promotora derivadas del Proyecto de Edificación y su ejecución.