

Vivienda C.2

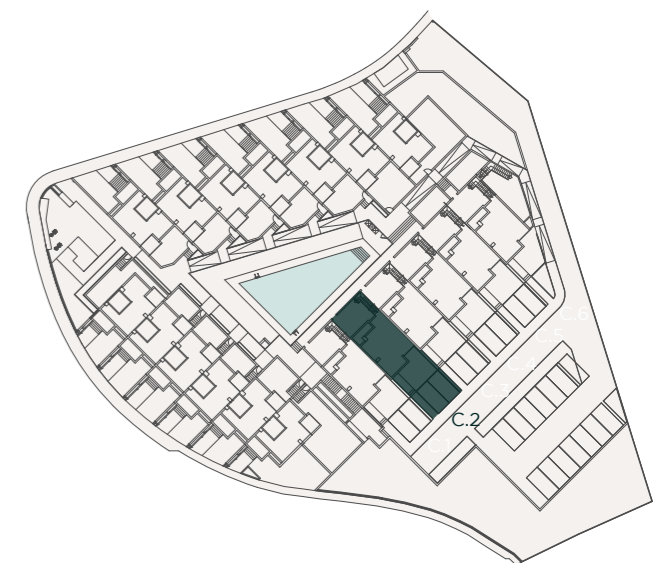
SUPERFICIES

SUPERFICIE ÚTIL VIVIENDA 84.40 m²
 SUPERFICIE ÚTIL EXTERIORES 110.97 m²

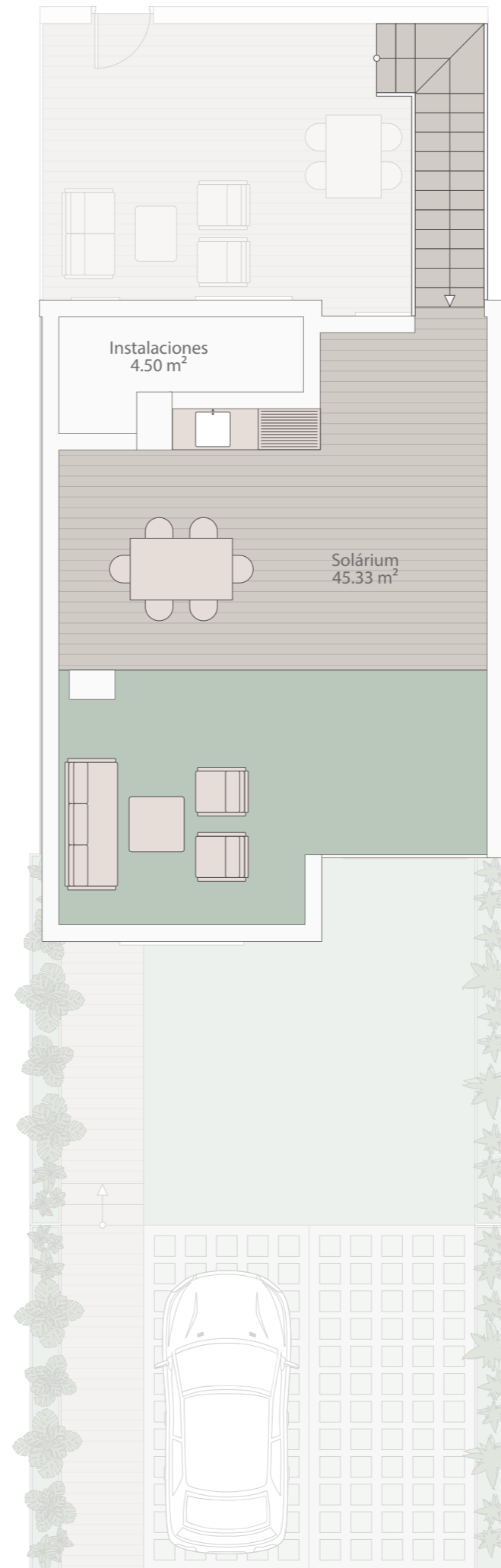
SUPERFICIE CONSTRUIDA VIVIENDA 104.20 m²

SEGÚN DECRETO 218/2.005 JUNTA DE ANDALUCÍA

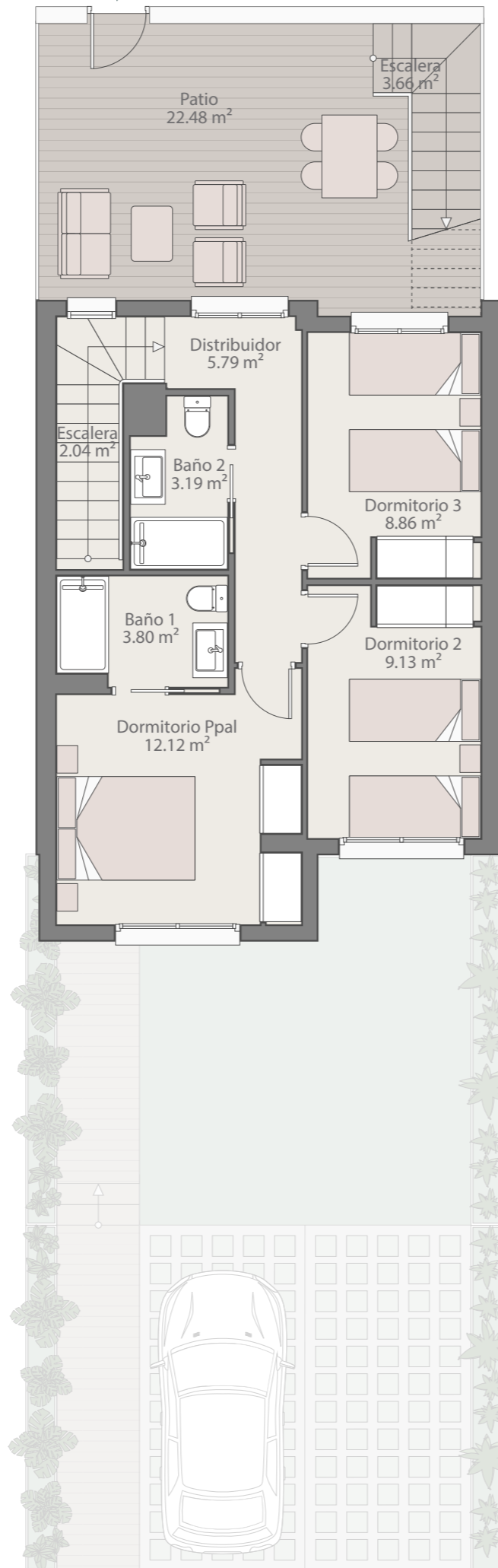
SUPERFICIE ÚTIL VIVIENDA 92.84 m²
 SUPERFICIE CONSTRUIDA VIVIENDA 115.15 m²



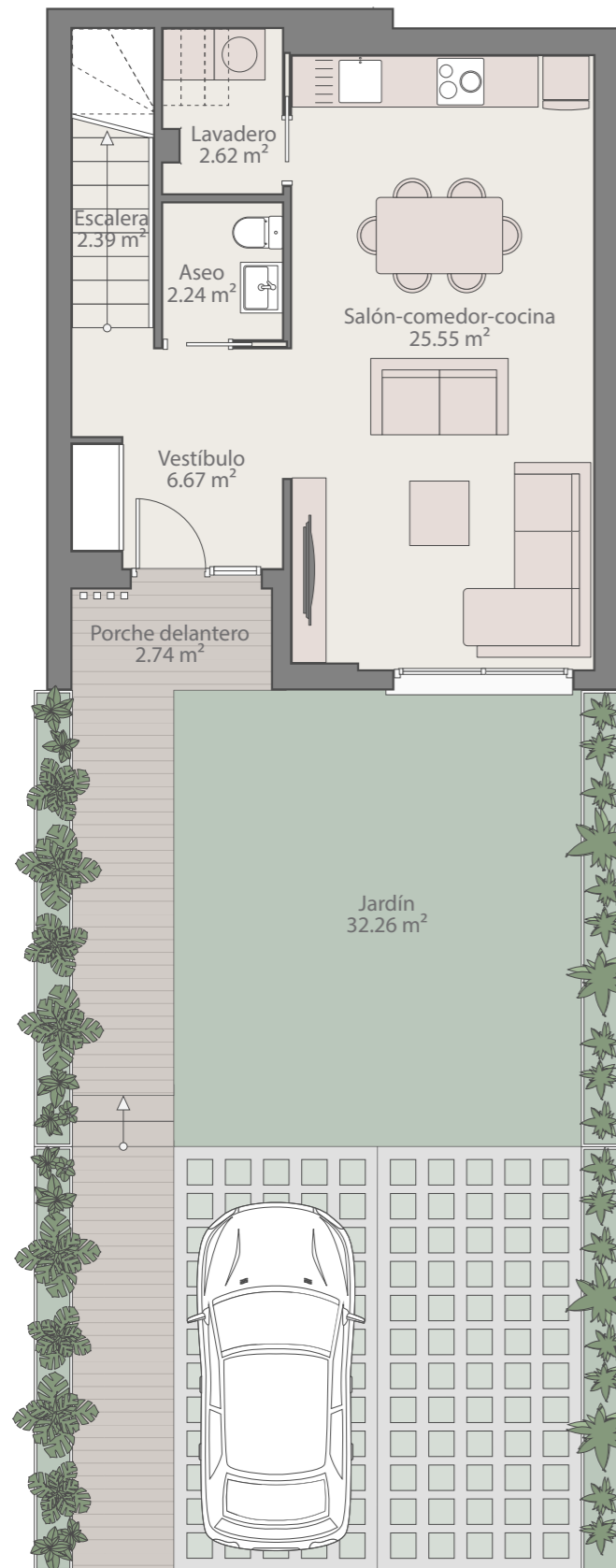
La documentación gráfica que aparece en este plano comercial es orientativa y exclusivamente informativa, No forma parte de ningún acuerdo contractual y el contenido visual y escrito puede ser modificado y/o sustituido por exigencias técnicas de la dirección facultativa o de la empresa promotora derivadas del Proyecto de Edificación y su ejecución.



Planta solárium



Planta primera



Planta baja

