

Vivienda C.4

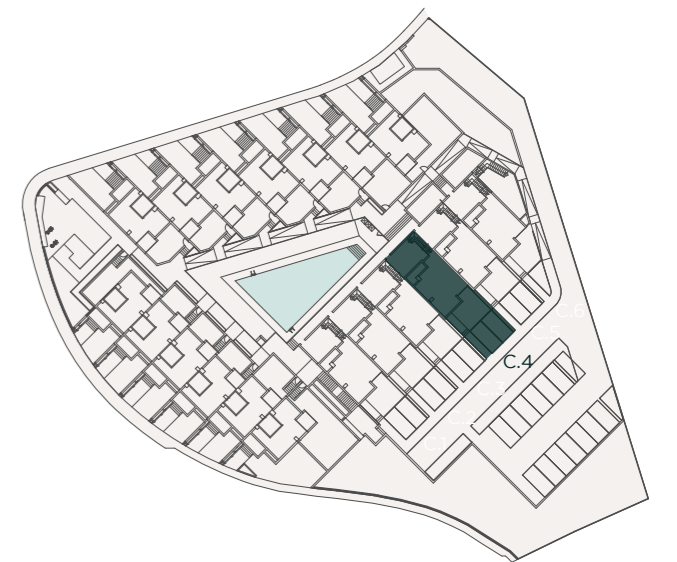
SUPERFICIES

SUPERFICIE ÚTIL VIVIENDA	84.40 m ²
SUPERFICIE ÚTIL EXTERIORES	117.88 m ²

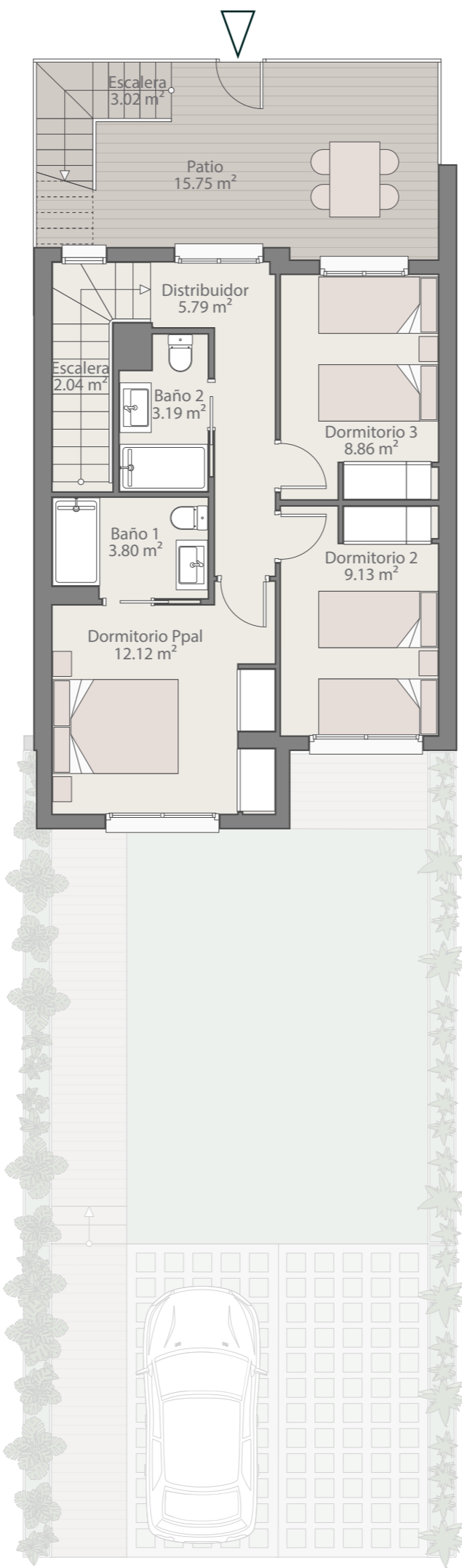
SUPERFICIE CONSTRUIDA VIVIENDA	104.17 m ²
--------------------------------	-----------------------

SEGÚN DECRETO 218/2.005 JUNTA DE ANDALUCÍA

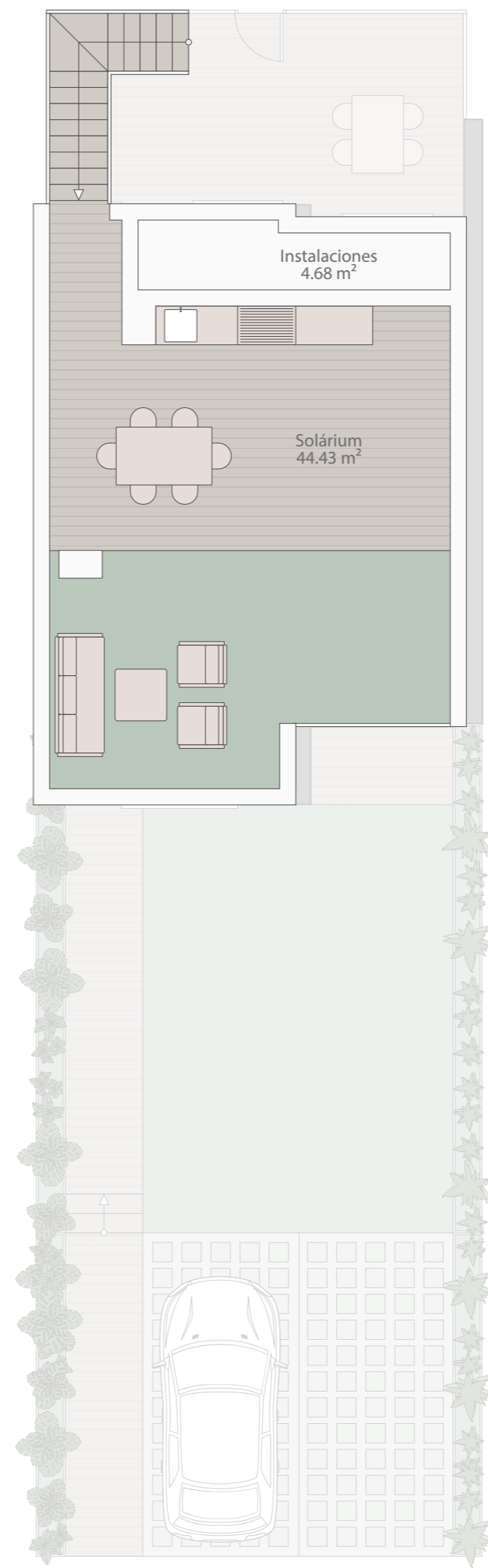
SUPERFICIE ÚTIL VIVIENDA	92.84 m ²
SUPERFICIE CONSTRUIDA VIVIENDA	115.12 m ²



Planta baja



Planta primera



Planta solárium

La documentación gráfica que aparece en este plano comercial es orientativa y exclusivamente informativa, No forma parte de ningún acuerdo contractual y el contenido visual y escrito puede ser modificado y/o sustituido por exigencias técnicas de la dirección facultativa o de la empresa promotora derivadas del Proyecto de Edificación y su ejecución.